

Sentiers découverte Vallée d'Avre

Plan d'information

Dampierre-sur-Avre

Eure-et-Loir



Patrimoine, faune et flore

Circuits, indication de distance au départ de l'église

1 2,6 km **1+2+3** 8,9 km

2 4,3 km

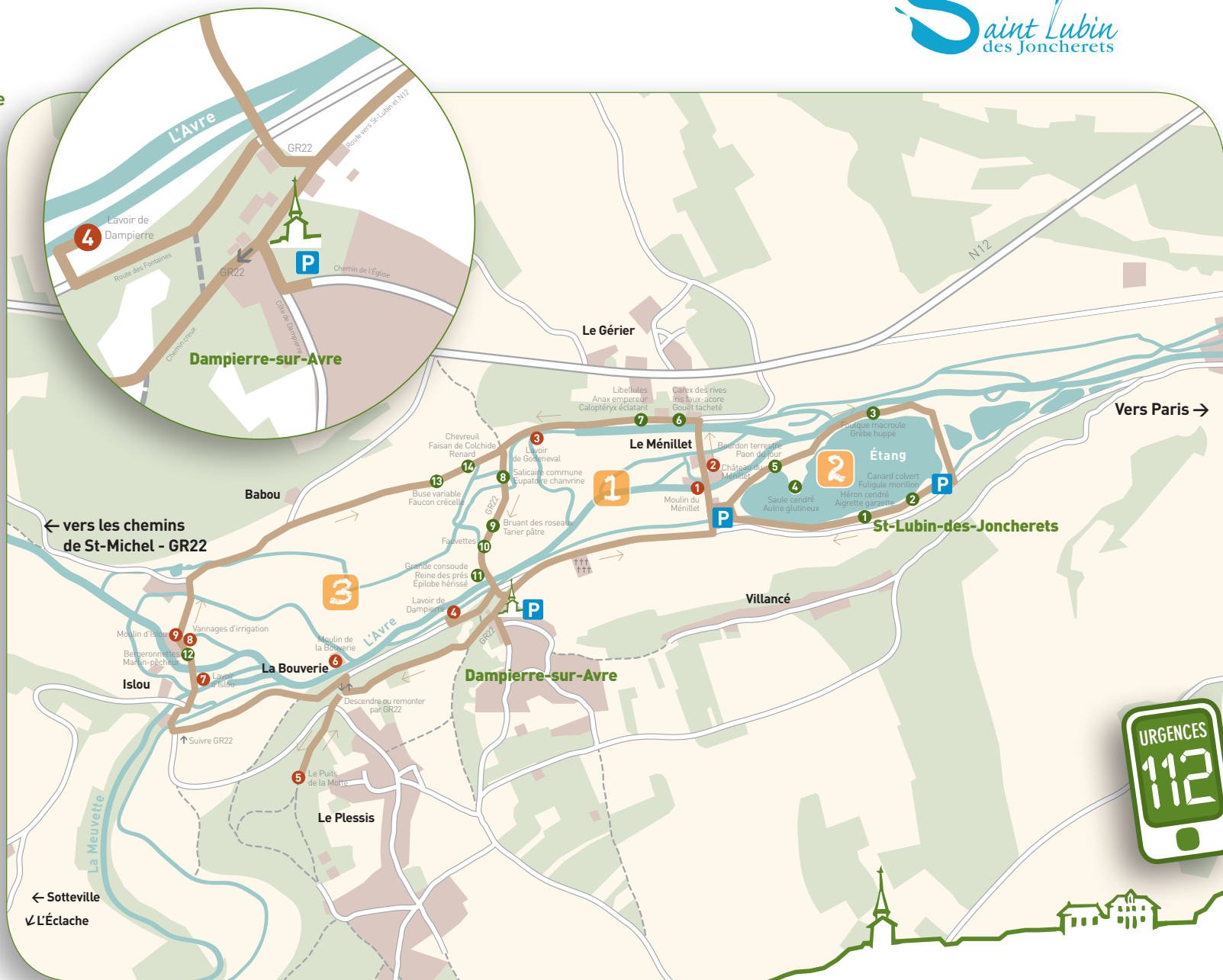
3 4,2 km

→ Sens de marche conseillé

● Découverte du patrimoine

● Découverte faune et flore

P Parking



- Pour profiter au mieux de ce sentier découverte, merci de respecter ces quelques consignes :
- restez sur les chemins et soyez le plus silencieux possible.
 - ne cueillez pas les plantes.
 - ne dérangez pas les animaux et n'essayez pas de les toucher.
 - ne jetez pas vos déchets par terre.
 - surveillez vos animaux domestiques.
 - respectez les réglementations, les interdictions d'accès et les propriétés privées.
 - en période hivernale, se munir de bottes car certaines zones du sentier sont inondées.

La nature nous accueille, respectons-la !



© Les communes de Dampierre-sur-Avre et de Saint-Lubin-des-Joncherets